

PROGETTO ESECUTIVO

LAVORI DI RIQUALIFICAZIONE ENERGETICA PRESSO  
LA SCUOLA SECONDARIA I° "BAROLINI"  
IN VIA PALEMONE  
sostituzione infissi

ELENCO ELABORATI

- ☐ Relazione Tecnica
- ☐ Elenco Prezzi
- ☐ Computo Metrico Estimativo
- ☐ Capitolato Speciale d'Appalto
- ☐ Schema di Contratto d'Appalto
- ☐ Piano di Manutenzione dell'Opera
- ☐ Corografia Generale
- ☐ Documentazione Fotografica e Coni Visuali
- ☐ Planimetria Generale d'intervento Piano Ralzato
- ☐ Planimetria Generale d'intervento Piano Primo
- ☐ Planimetria Generale d'intervento Piano Secondo
- ☒ Prospetti Stato d'intervento e Abaco dei Serramenti



GRUPPO DI PROGETTAZIONE		DATA	
PROGETTISTI	COLLABORATORI	Aggiornamenti	
Ing. Giovanni Fichera	COLLABORATORE TECNICO Geom. Carmelo, Alessandro Lo Bato	FILE NAME	
		SCALA	<div><div><div><div><input type="checkbox"/></div><div>VARE</div><div><input type="checkbox"/></div><div>1:20</div><div><input type="checkbox"/></div><div>1:50</div><div><input type="checkbox"/></div><div>1:100</div><div><input type="checkbox"/></div><div>1:200</div></div><div><div><div><div><input type="checkbox"/></div><div>1:500</div><div><input type="checkbox"/></div><div>1:1000</div><div><input type="checkbox"/></div><div>1:2000</div><div><input type="checkbox"/></div><div>1:5000</div><div><input type="checkbox"/></div><div>1:10000</div></div></div></div></div></div>
IL RESPONSABILE DEL PROCEDIMENTO Ing. Giovanni Fichera	COLLABORATORE AMMINISTRATIVO Cinzia Milan	TAVOLA	<div><div><div><div>A</div><div>B</div><div>C</div><div>D</div></div><div><div>E</div><div>F</div><div>G</div><div>H</div></div></div></div>

Documento informatico firmato digitalmente ai sensi del T.U. 445/2000 e del D.Lgs. 82/2005 e rispettivo norme collegate. Il quale sostituisce il documento cartaceo e la firma autografa. Il documento informatico è memorizzato digitalmente ed è rintracciabile sulla rete Comunale di appartenenza al rispettivo Ufficio di emissione. L'accesso agli atti viene garantito tramite l'Ufficio URP ed i singoli Responsabili del Procedimento al quale fatto si rinviere, ai sensi e con le modalità di cui alla L. 241/190, come modificata dalla L. 15/2005, nonché al regolamento per l'accesso agli atti del Comune di Vicenza.

- Intervento sostituzione serramenti esistenti

Intervento stralcio futuro

Intervento già realizzato

N.B. = le dimensioni effettive dovranno essere verificate in sede di esecuzione lavori

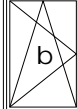
ABACO DEI SERRAMENTI

Elementi con serramento in alluminio a taglio termico e vetrocamera



**N. elementi:** 2  
**Ubicazione:** prospetto ovest  
**Dimensioni foro:** 2.75x1.20 m (mq 3.30)  
**Spessore muro:** 40 cm  
**a1** = elemento fisso  
**a2** = elemento apribile ad anta e ribalta verso l'interno

Elementi con serramento in alluminio a taglio termico e vetrocamera



**N. elementi:** 17  
**Ubicazione:** prospetto ovest e est  
**Dimensioni foro:** 1.30x1.95 m (mq 2.53)  
**Spessore muro:** 40 cm  
**b** = elemento fisso

Elementi con serramento in alluminio a taglio termico e vetrocamera



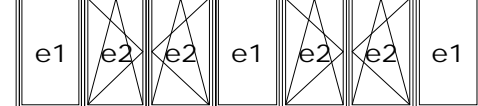
**N. elementi:** 3  
**Ubicazione:** prospetto ovest  
**Dimensioni foro:** 3.20x1.25 m (mq 4.00)  
**Spessore muro:** 40 cm  
**c1** = elemento fisso  
**c2** = elemento apribile ad anta e ribalta verso l'interno

Elementi con serramento in alluminio a taglio termico e vetrocamera



**N. elementi:** 17  
**Ubicazione:** prospetto ovest  
**Dimensioni foro:** 3.30x1.95 m (mq 6.43)  
**Spessore muro:** 40 cm  
**d1** = elemento fisso  
**d2** = elemento apribile ad anta e ribalta verso l'interno

Elementi con serramento in alluminio a taglio termico e vetrocamera



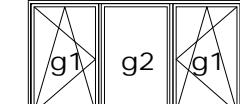
**N. elementi:** 2  
**Ubicazione:** prospetto ovest  
**Dimensioni foro:** 7.75x1.95 m (mq 15.11)  
**Spessore muro:** 40 cm  
**e1** = elemento fisso  
**e2** = elemento apribile ad anta e ribalta verso l'interno

Elementi con serramento in alluminio a taglio termico e vetrocamera



**N. elementi:** 4  
**Ubicazione:** prospetto nord, sud, ovest e est  
**Dimensioni foro:** 0.70x0.90 m (mq 0.63)  
**Spessore muro:** 40 cm  
**f** = elemento apribile ad anta e ribalta verso l'interno

Elementi con serramento in alluminio a taglio termico e vetrocamera



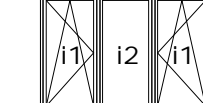
**N. elementi:** 2  
**Ubicazione:** prospetto est  
**Dimensioni foro:** 3.55x1.95 m (mq 6.92)  
**Spessore muro:** 40 cm  
**g1** = elemento apribile ad anta e ribalta verso l'interno  
**g2** = elemento fisso

Elementi con serramento in alluminio a taglio termico e vetrocamera



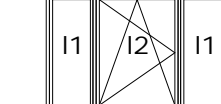
**N. elementi:** 1  
**Ubicazione:** prospetto est  
**Dimensioni foro:** 2.35x1.20 m (mq 2.82)  
**Spessore muro:** 40 cm  
**h1** = elemento apribile ad anta e ribalta verso l'interno  
**h2** = elemento apribile ad anta e ribalta verso l'interno

Elementi con serramento in alluminio a taglio termico e vetrocamera



**N. elementi:** 8  
**Ubicazione:** prospetto nord e sud  
**Dimensioni foro:** 2.85x1.95 m (mq 5.56)  
**Spessore muro:** 40 cm  
**i1** = elemento apribile ad anta e ribalta verso l'interno  
**i2** = elemento fisso

Elementi con serramento in alluminio a taglio termico e vetrocamera



**N. elementi:** 3  
**Ubicazione:** prospetto sud  
**Dimensioni foro:** 3.00x1.95 m (mq 5.85)  
**Spessore muro:** 40 cm  
**l1** = elemento fisso  
**l2** = elemento apribile ad anta e ribalta verso l'interno

Elementi con serramento in alluminio a taglio termico e vetrocamera

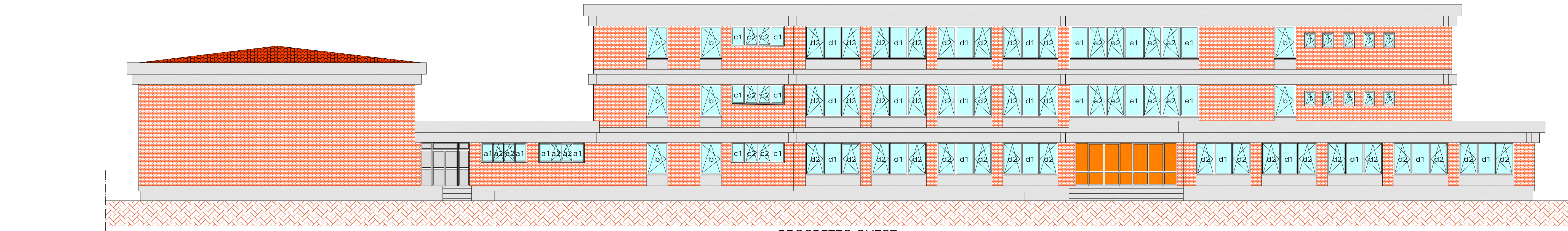


**N. elementi:** 3  
**Ubicazione:** prospetto sud  
**Dimensioni foro:** 0.75x1.20 m (mq 0.90)  
**Spessore muro:** 40 cm  
**m** = elemento apribile ad anta e ribalta verso l'interno

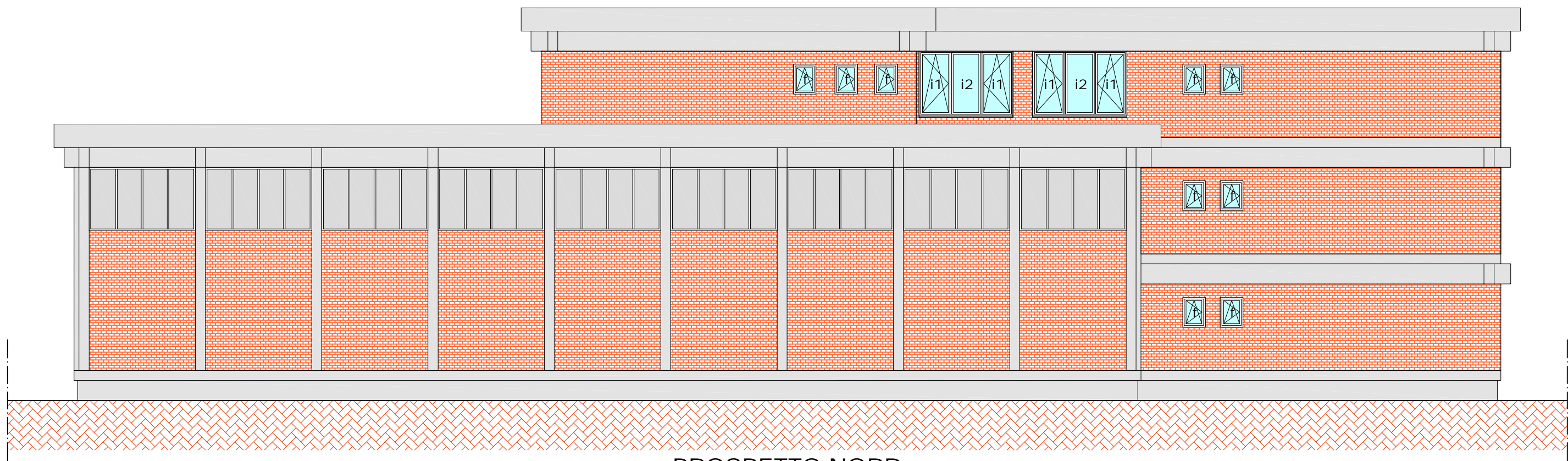
Elementi con serramento in alluminio a taglio termico e vetrocamera



**N. elementi:** 2  
**Ubicazione:** prospetto est  
**Dimensioni foro:** 3.15x1.20 m (mq 3.78)  
**Spessore muro:** 40 cm  
**o1** = elemento apribile ad anta e ribalta verso l'interno  
**o2** = elemento apribile ad anta e ribalta verso l'interno



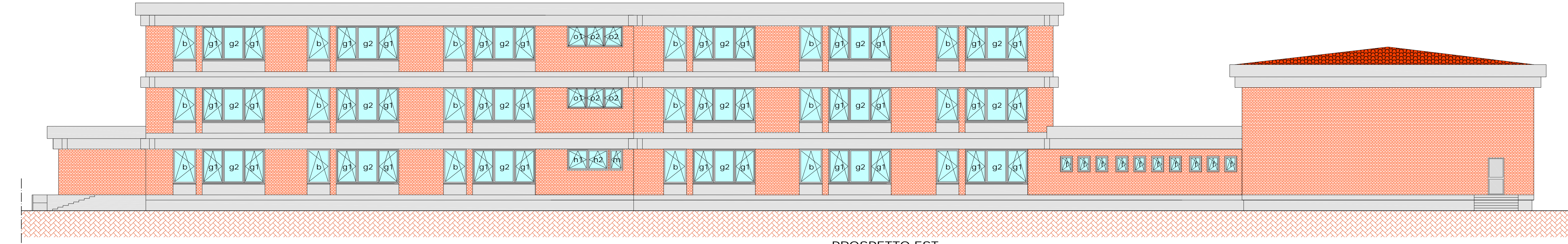
PROSPETTO OVEST  
SCALA 1:100



PROSPETTO NORD  
SCALA 1:100



PROSPETTO SUD  
SCALA 1:100



PROSPETTO EST  
SCALA 1:100